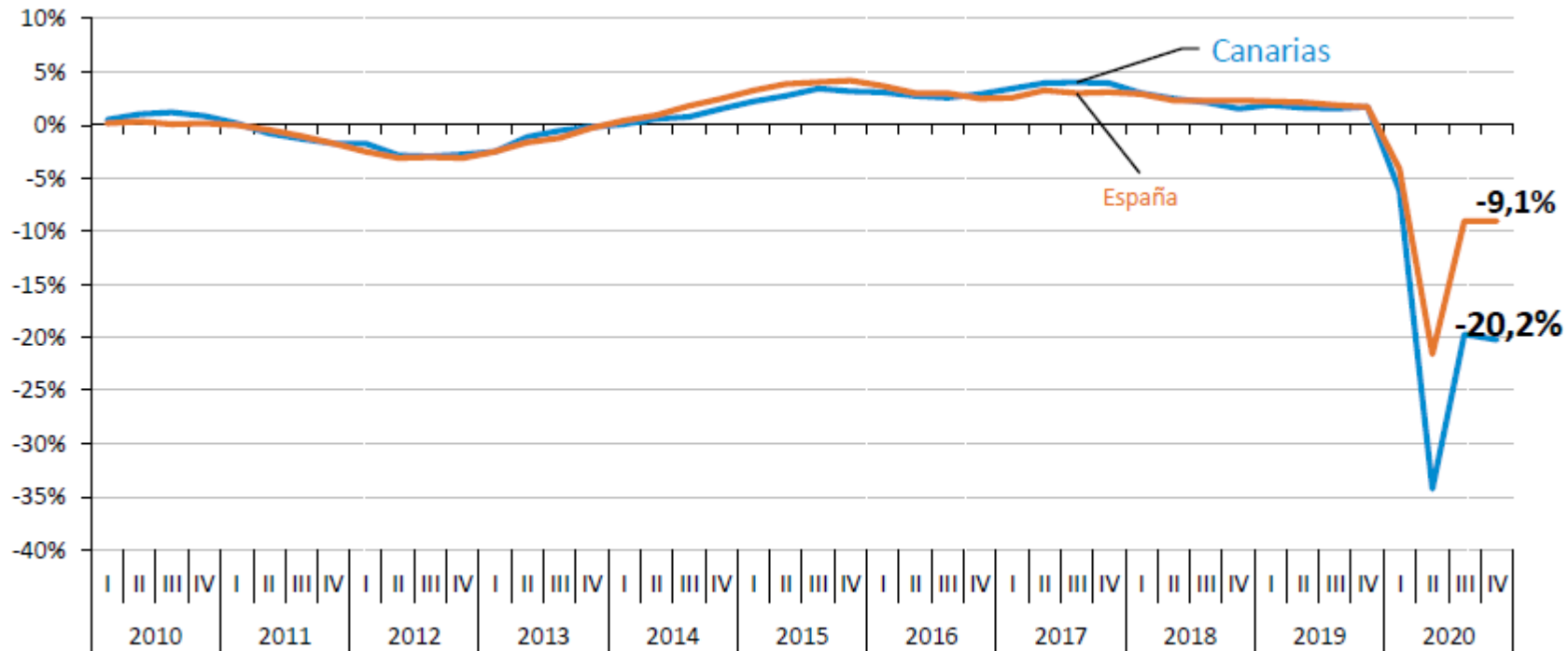


# Canarias, antes y después de la pandemia del Covid-19



FONDOS EUROPEOS PARA LA RECUPERACIÓN  
ECONÓMICA Y SOCIAL DE CANARIAS

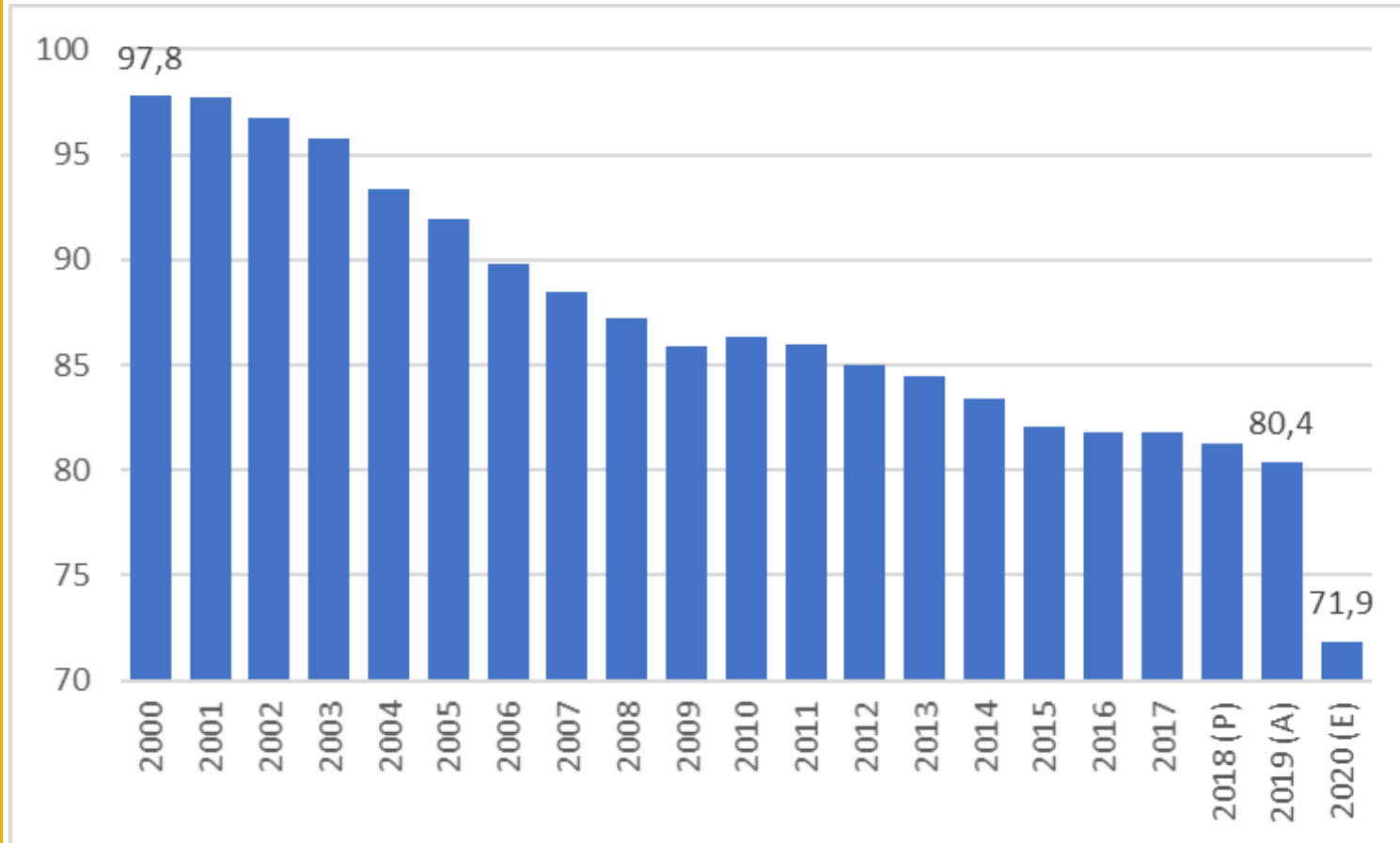
Gráfico 1. Tasa variación interanual PIB. Canarias-España 2010-2020



El impacto negativo en la economía canaria ha sido muy significativo y mayor que la media de España en el año 2020.

Fuente: Istac

**Gráfico 2. INDICE PIB per capita CAN/ESP  
(índice ESP=100)**

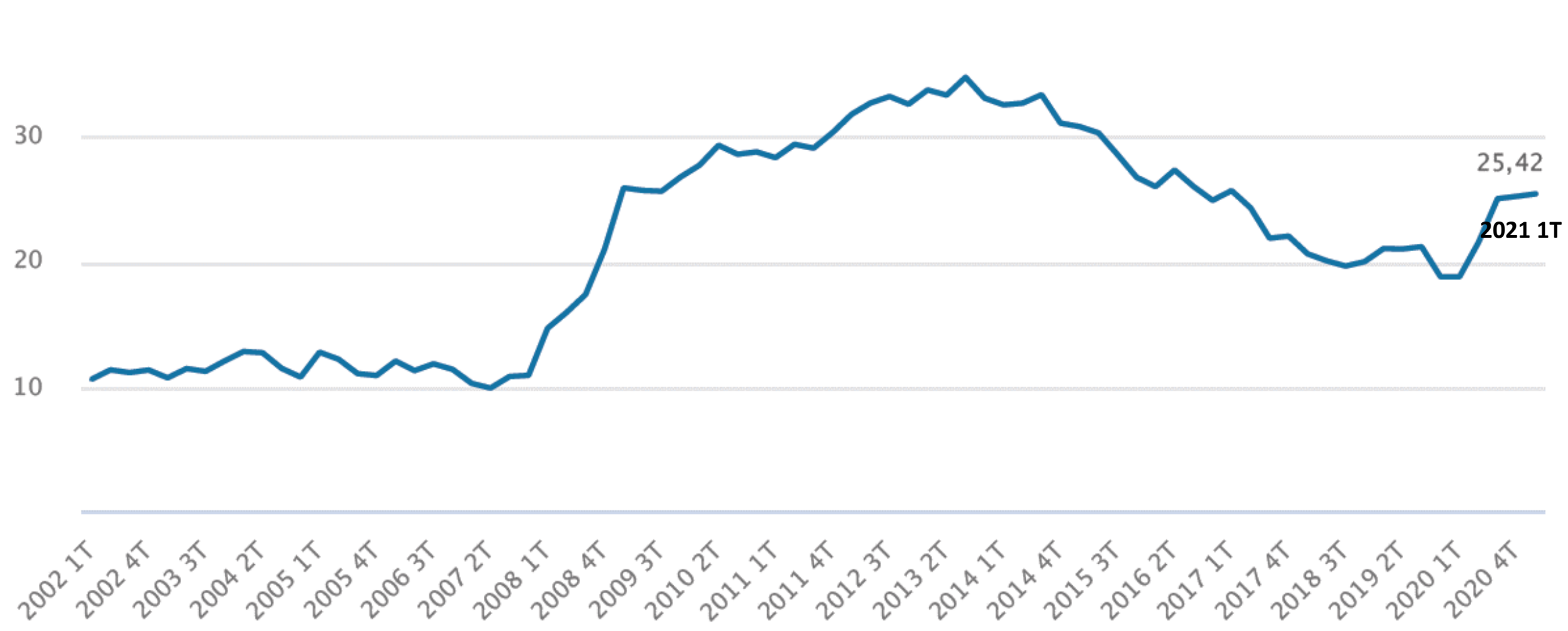


La crisis por el coronavirus ampliará la brecha respecto a la media de España

Fuente: INE

Estimaciones provisionales para 2018, Avance para 2019 y Estimaciones C5 para 2020

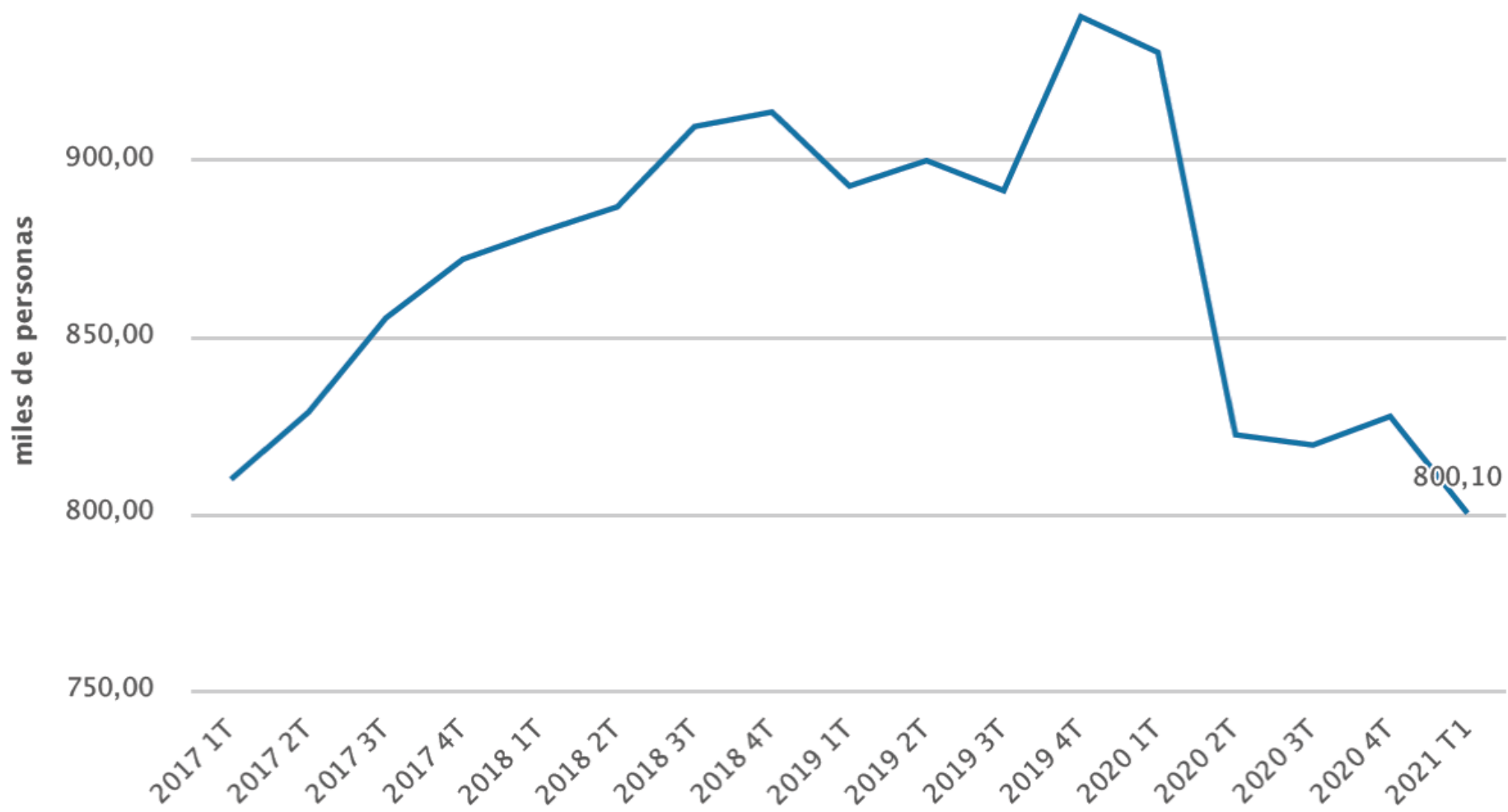
### Gráfico 3. Tasa de Paro



Fuente: INE - EPA  
Elaboración: ISTAC

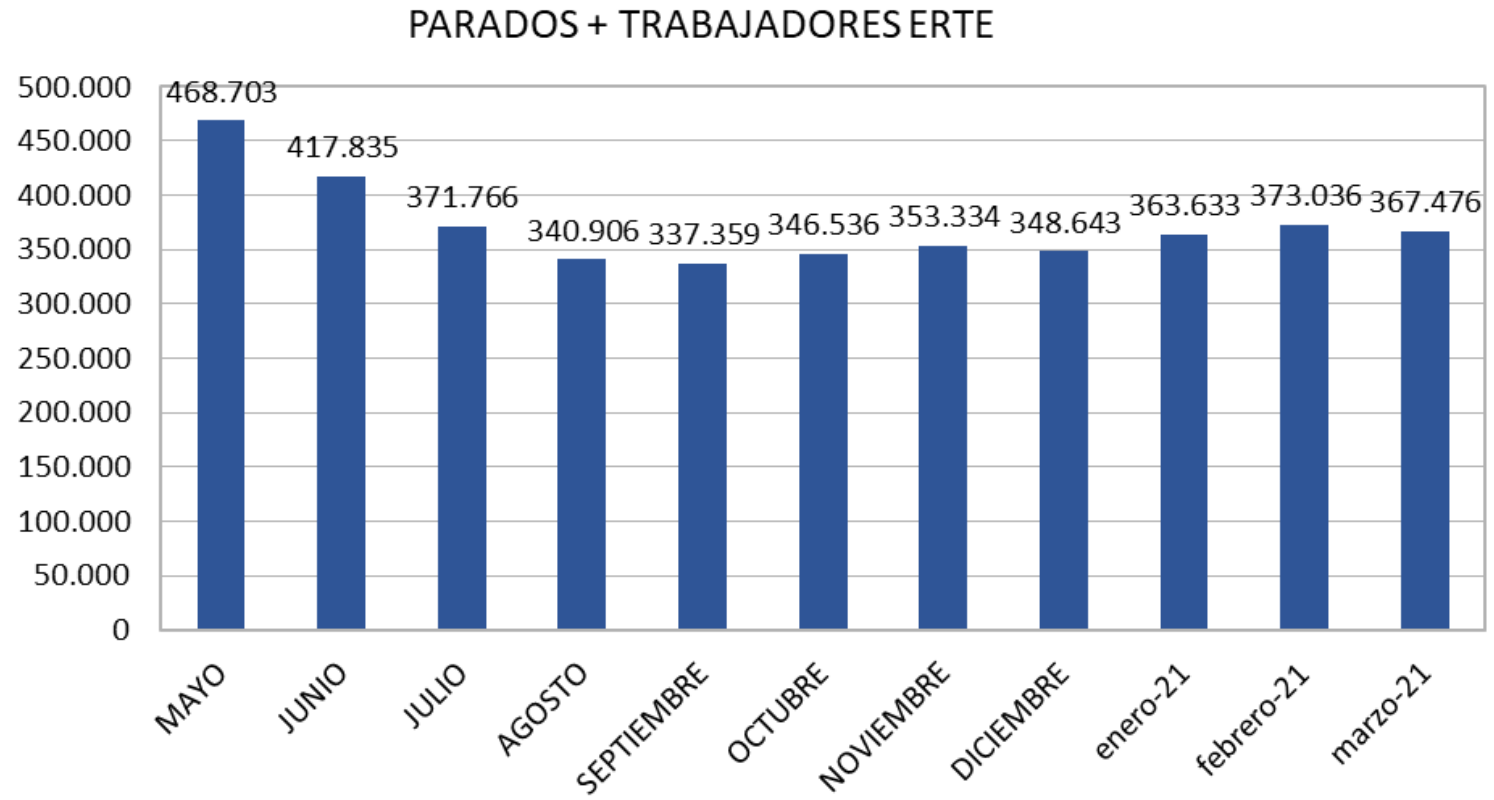
%

**Gráfico 4. Evolución del número de ocupados en Canarias**



Fuente: INE - EPA  
Elaboración: ISTAC

Gráfico 5



### Gráfico 6

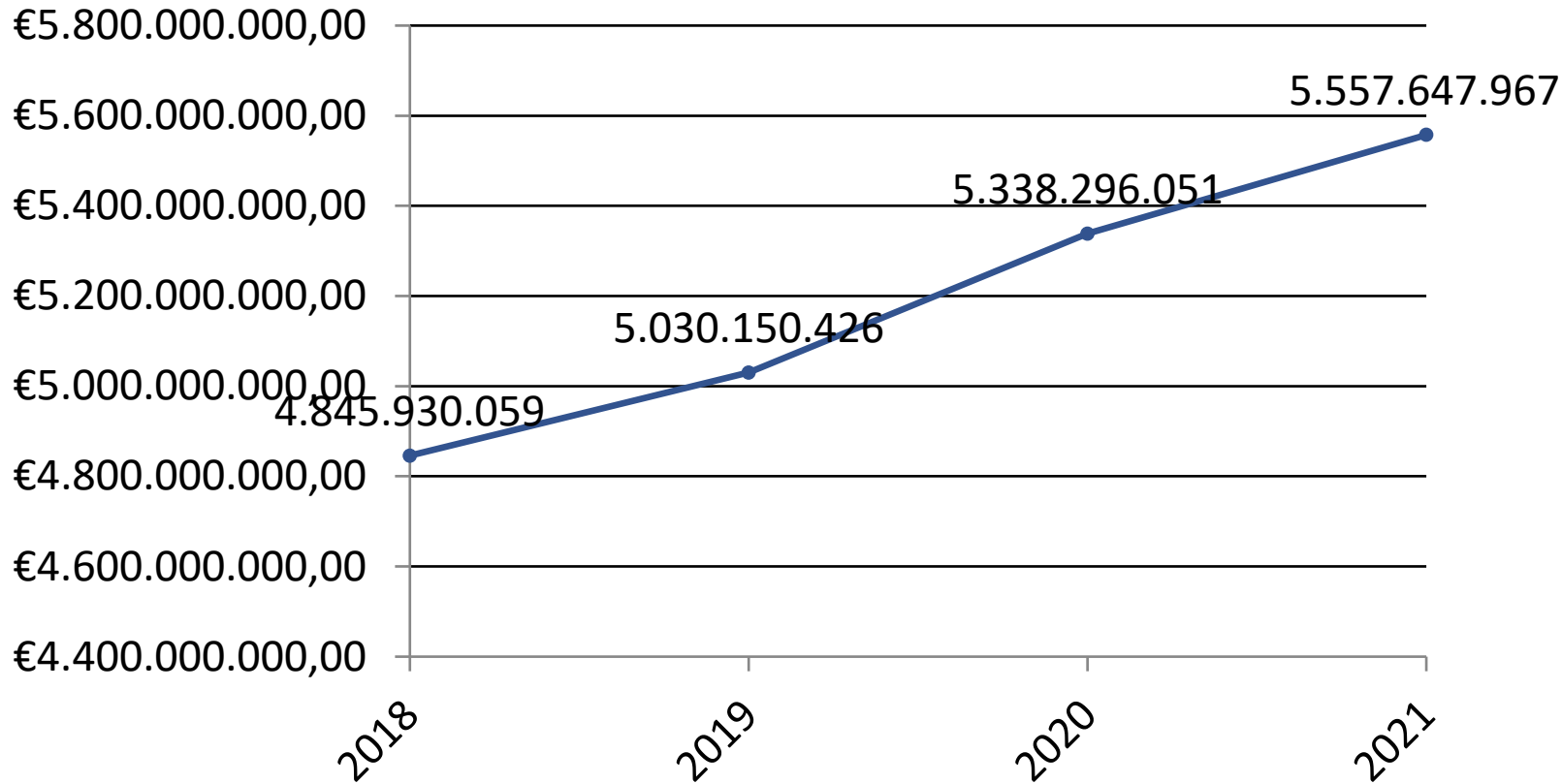
Población en riesgo de pobreza o exclusión social: indicador AROPE (ECV). Canarias



Fuente: ISTAC

### Gráfico 7:

Gasto presupuestario inicial de Canarias en servicios esenciales: sanidad, educación y servicios sociales



**Las cantidades de 2020 se incrementaron en:**

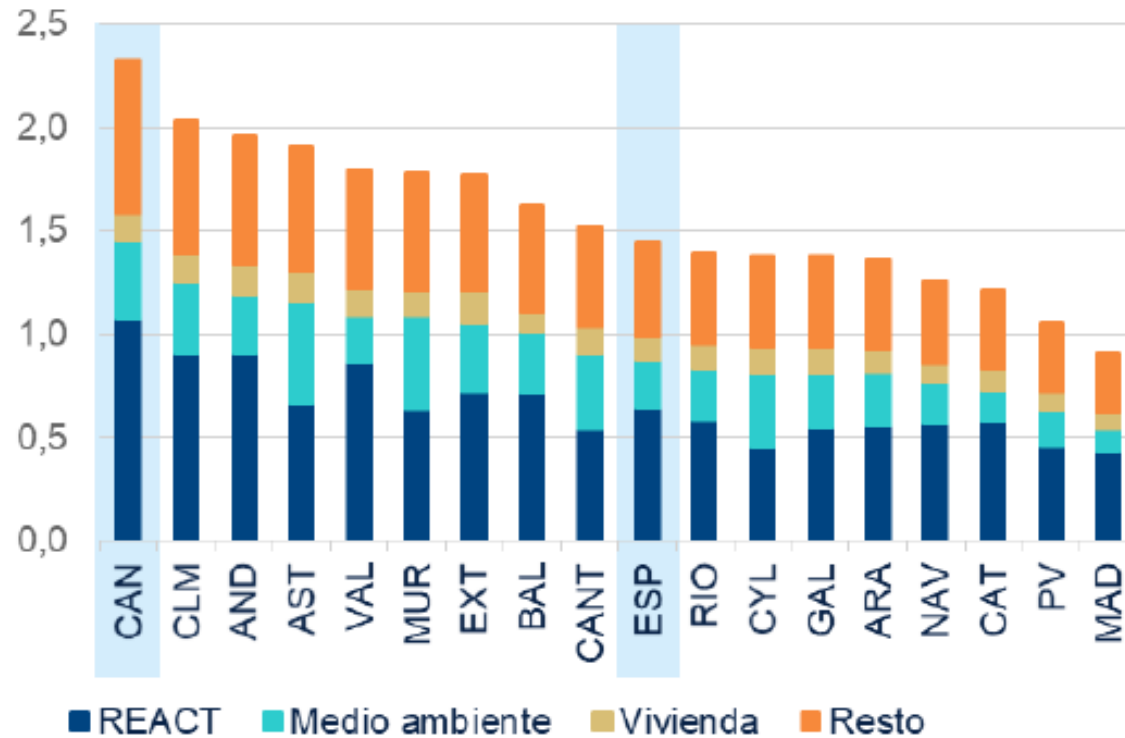
**Sanidad: 560 millones  
Educación: 100 millones**

**Fuente: Leyes de Presupuestos  
Generales de la Comunidad  
Autónoma de Canarias**



Gráfico 8

### ESPAÑA: PRE-ASIGNACIONES ESTIMATIVAS PARA LAS CC.AA. DE LOS FONDOS NGEU DE 2021 (% DEL PIB REGIONAL)



Canarias podría ser las CCAA que gestionara mayor cantidad de FONDOS NGUE

Fuente: BBVA a partir de Ministerio Hacienda

# FONDOS EUROPEOS PARA LA RECUPERACIÓN ECONÓMICA Y SOCIAL DE CANARIAS



**Gobierno de Canarias**  
Vicepresidencia del Gobierno  
Consejería de Hacienda,  
Presupuestos y Asuntos Europeos